



PROGETTAZIONE  
SOCIALE

LA PREMESSA

FINALITA'

AMBITI DI INTERVENTO

OBIETTIVI

PROPONENTI

AMMISSIBILITA' DEI  
PROGETTI

LA VALUTAZIONE

RISORSE

ADEMPIMENTI

III CONCORSO DI IDEE "LAVORO E PASTORALE"

"Oggi, Progettare Domani"

Montorso, Loreto

Agosto 2009





PROGETTAZIONE  
SOCIALE

LA PREMESSA

FINALITA'

AMBITI DI INTERVENTO

OBIETTIVI

PROPONENTI

AMMISSIBILITA' DEI  
PROGETTI

LA VALUTAZIONE

RISORSE

ADEMPIMENTI

*Per il terzo anno consecutivo  
l'Azione Cattolica Italiana  
attraverso il Movimento Lavoratori*

*promuove  
con il concorso di idee "Lavoro e Pastorale"  
la progettazione sociale*

*per ascoltare e leggere la realtà, in modo tale da  
attivare azioni che diano luce evangelica nella  
storia dei nostri territori.*





PROGETTAZIONE  
SOCIALE

LA PREMESSA

FINALITA'

AMBITI DI INTERVENTO

OBIETTIVI

PROPONENTI

AMMISSIBILITA' DEI  
PROGETTI

LA VALUTAZIONE

RISORSE

ADEMPIMENTI

L'azione progettuale è finalizzata a rendere la  
Dottrina Sociale della Chiesa  
una buona prassi per il vivere quotidiano  
in che modo?

cercando di stimolare nelle comunità locali  
energie positive  
volte a promuovere la centralità della  
persona umana.





PROGETTAZIONE  
SOCIALE

LA PREMESSA

FINALITA'

AMBITI DI INTERVENTO

OBIETTIVI

PROPONENTI

AMMISSIBILITA' DEI  
PROGETTI

LA VALUTAZIONE

RISORSE

ADEMPIMENTI

## Sono state individuate le seguenti finalità:



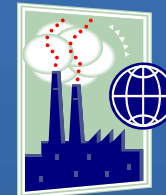
Diffondere la conoscenza  
della dottrina sociale della  
Chiesa e della nuova  
enciclica di Papa Benedetto  
XVI



Sostenere le capacità  
progettuali necessarie ad  
attuare attività integrate  
con il territorio;



Ampliare le competenze  
professionali richieste  
nell'attuale mondo del  
lavoro;







PROGETTAZIONE  
SOCIALE

LA PREMESSA

FINALITA'

AMBITI DI INTERVENTO

OBIETTIVI

PROPONENTI

AMMISSIBILITA' DEI  
PROGETTI

LA VALUTAZIONE

RISORSE

ADEMPIMENTI

## AMBITI DI INTERVENTO



*Animazione del territorio e sviluppo  
di una cultura etica*



*Individuazione di percorsi di  
sviluppo di politiche attive del  
lavoro*



*Azioni di promozione per favorire  
l'inclusione sociale di lavoratori  
immigrati*





PROGETTAZIONE  
SOCIALE

LA PREMESSA

FINALITA'

AMBITI DI INTERVENTO

OBIETTIVI

PROPONENTI

AMMISSIBILITA' DEI  
PROGETTI

LA VALUTAZIONE

RISORSE

ADEMPIMENTI

- ✓ Attivare nuove esperienze pastorali ispirate alla Dottrina Sociale della Chiesa;
- ✓ Promuovere il valore della cittadinanza attiva e della legalità attraverso il coinvolgimento di tutti i cittadini e in particolare dei giovani;
- ✓ Produrre e sostenere reti tra Azione Cattolica, associazionismo ecclesiale, soggetti pubblici e/o privati del territorio;
- ✓ Creare ponti tra scuola e lavoro;
- ✓ Agevolare la diffusione della prevenzione e della sicurezza sui luoghi di lavoro;





PROGETTAZIONE  
SOCIALE

LA PREMessa

FINALITA'

AMBITI DI INTERVENTO

OBIETTIVI

PROPONENTI

AMMISSIBILITA' DEI  
PROGETTI

LA VALUTAZIONE

RISORSE

ADEMPIMENTI

# Chi può partecipare?

**Gruppi formali od informali  
che condividono i principi espressi  
nella premessa del bando**





PROGETTAZIONE  
SOCIALE

LA PREMessa

FINALITA'

AMBITI DI INTERVENTO

OBIETTIVI

PROPONENTI

AMMISSIBILITA' DEI  
PROGETTI

LA VALUTAZIONE

RISORSE

ADEMPIMENTI

I progetti presentati saranno ritenuti ammissibili e valutati se saranno :

- correttamente compilati in ogni parte del formulario
- consenso al trattamento di dati personali
- consenso alla pubblicazione del progetto anche in caso di non ammissione al contributo
- consegna del materiale completo di tutti gli allegati **entro il 20 dicembre 2009** ( fa fede il timbro postale)
- **condivisi con l'Azione Cattolica locale**

Inoltre

Il plico contenente tutta la modulistica richiesta dovrà essere spedito presso la Segreteria Nazionale del Movimento Lavoratori, al seguente indirizzo:

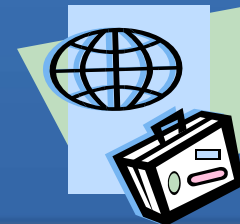
**via Aurelia n. 481, 00165 ROMA**

e in copia digitale all'indirizzo:

[mlac@azionecattolica.it](mailto:mlac@azionecattolica.it)

Sulla busta dovrà essere riportata la dicitura

**" Concorso di idee lavoro e pastorale"**







PROGETTAZIONE  
SOCIALE

LA PREMESSA

FINALITA'

AMBITI DI INTERVENTO

OBIETTIVI

PROPONENTI

AMMISSIBILITA' DEI  
PROGETTI

LA VALUTAZIONE

RISORSE

ADEMPIMENTI

I progetti saranno valutati da una commissione designata dalla Presidenza Nazionale dell'Azione Cattolica, sulla base dei seguenti criteri:

1. **Rispondenza del progetto agli obiettivi del bando ( 0 – 30 punti);**
2. **Innovatività ( 0 – 25 punti):**  
rispetto al contesto territoriale, all'approccio, alla metodologia;
3. **Congruità ( 0 – 15 punti):**  
corrispondenza rispetto ai fabbisogni, agli obiettivi prefissati, alle metodologie adottate e al piano economico;
4. **Lavoro di rete ( 0 – 10 punti):**  
coordinamento tra Associazioni, Enti, Istituzioni e organizzazioni diverse, documentato da lettere di partenariato;
5. **Premialità ( 0 -10 punti) :**  
apporto di risorse economiche proprie o dei partner;





PROGETTAZIONE  
SOCIALE

LA PREMESSA

FINALITA'

AMBITI DI INTERVENTO

OBIETTIVI

PROPONENTI

AMMISSIBILITA' DEI  
PROGETTI

LA VALUTAZIONE

RISORSE

ADEMPIMENTI

Ai progetti selezionati verrà assegnato un  
**contributo massimo di 3.000 (tremila) Euro (1/3  
subito, 2/3 a rendicontazione).**

La rendicontazione dei progetti selezionati dovrà contenere  
i seguenti documenti:

- 1) Relazione finale sulle attività svolte e sui soggetti coinvolti;
- 2) Copia dell'eventuale materiale prodotto (es. pubblicazioni, dispense, cd rom, foto, filmati);
- 3) Documentazione comprovante le spese sostenute;





PROGETTAZIONE  
SOCIALE

LA PREMESSA

FINALITA'

AMBITI DI INTERVENTO

OBIETTIVI

PROPONENTI

AMMISSIBILITA' DEI  
PROGETTI

LA VALUTAZIONE

RISORSE

ADEMPIMENTI

I proponenti si impegnano a partecipare alla "Giornata della Progettazione Sociale" che si svolgerà a Roma il 30-31 Gennaio 2010.

Gli attuatori dei progetti selezionati dovranno avere cura di inserire il logo del Movimento Lavoratori Azione Cattolica in tutti i materiali prodotti e in tutte le comunicazioni formali (ad es. rapporti con la stampa, Enti ed Istituzioni, manifesti, volantini, ecc.)







PROGETTAZIONE  
SOCIALE

LA PREMESSA

FINALITA'

AMBITI DI INTERVENTO

OBIETTIVI

PROPONENTI

AMMISSIBILITA' DEI  
PROGETTI

LA VALUTAZIONE

RISORSE

ADEMPIMENTI

Per ulteriori informazioni, è possibile  
scrivere all'indirizzo

[mlac@azionecattolica.it](mailto:mlac@azionecattolica.it)

Sono scaricabili dal sito:

- il formulario di presentazione dei progetti
- Il modello di lettera per il partenariato

**Buon Lavoro!!!**

